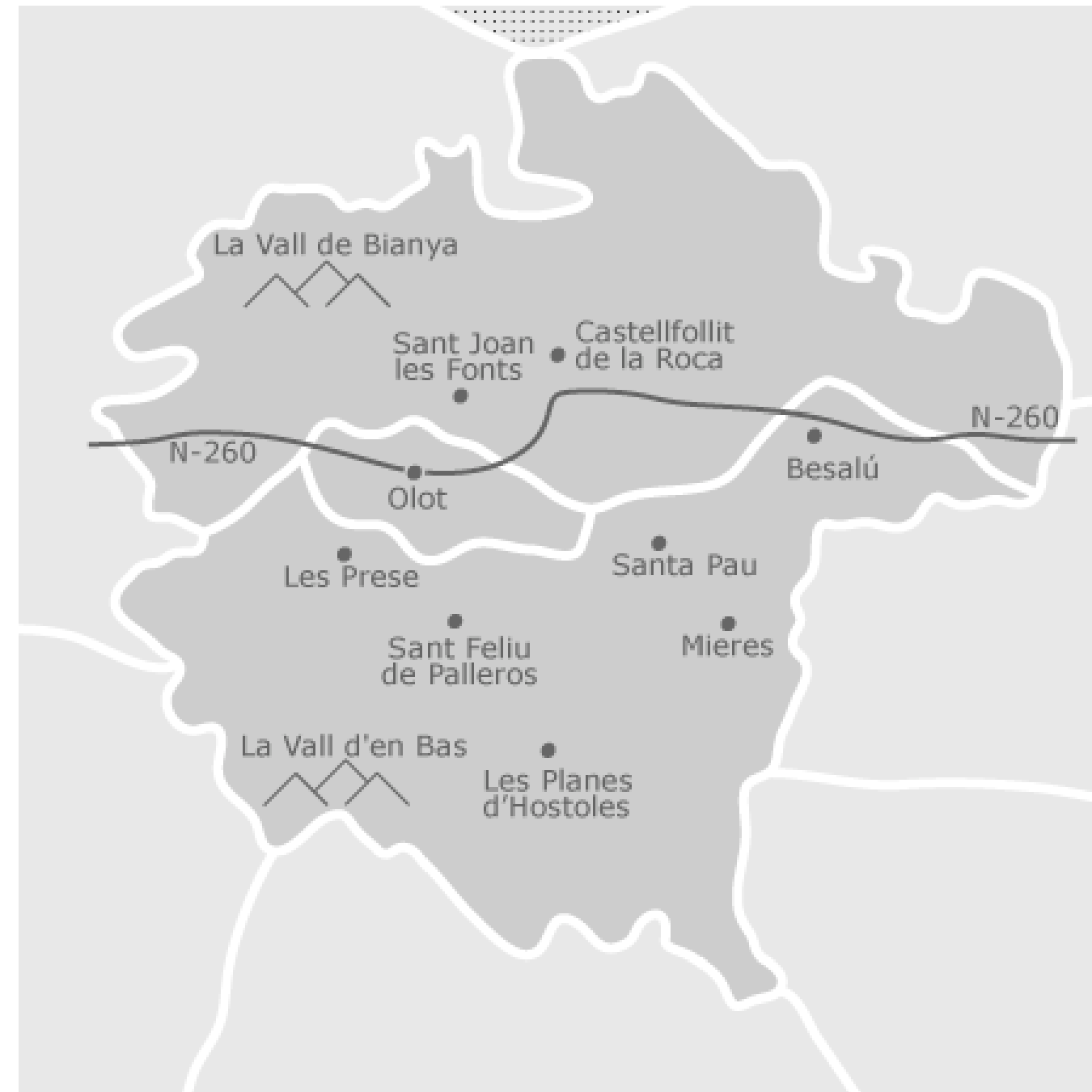
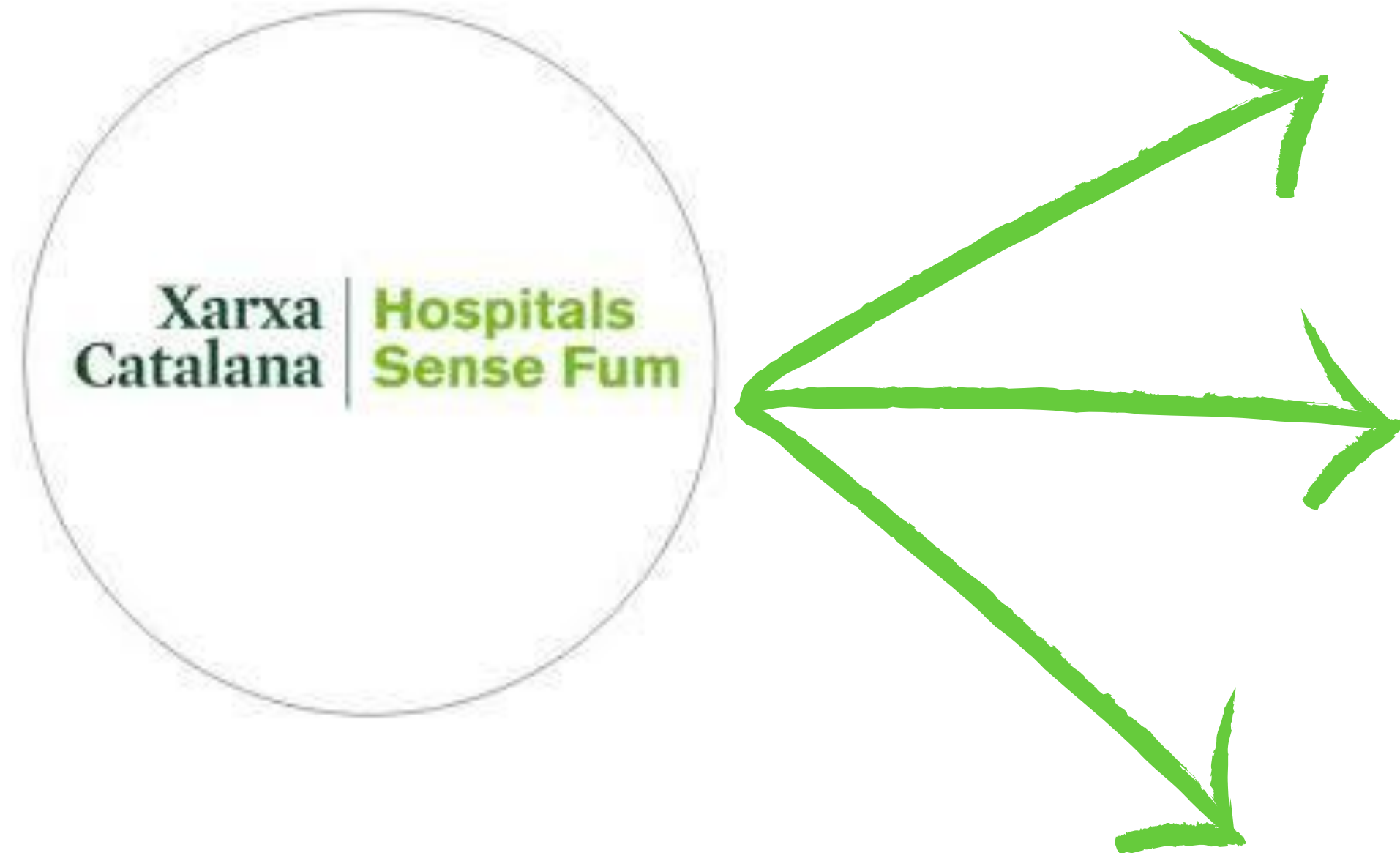


# CREANT XARXA A LA COMARCA



**Fundació Hospital d'Olot i Comarcal de la Garrotxa**  
**CAP Sant Joan les Fonts**  
**CAP la Vall d'en Bas**





# Comissió Garrotxa Sense Fum

# Comissió Garrotxa Sense Fum



Institut Català  
de la Salut

EAP d'Olot i Besalú



Farmàcia

Bruna Coromina Olot



Àrea Bàsica de Salut

SANT JOAN LES FONTS  
VALLS D'EN BAS I HOSTOLES



consorci de medi ambient i salut pública



Girona Nord, Garrotxa i Ripollès



Fundació  
HOSPITAL d'OLOT  
COMARCAL DE LA GARROTXA

- Gerència
- Direcció Gestió Persones
- Infermera referent PDT
- Treball Social
- Unitat Salut  
mediambiental pediàtrica
- Comitè d'empresa
- Prevenció Riscos Laborals

# Comissió Garrotxa Sense Fum

Agrupació transversal d'entitats i institucions que treballen per un **entorn saludable i lliure de fum** del tabac a la **comarca de la Garrotxa**

**OBJECTIU:** abordar el tabaquisme com un dels problemes de salut més importants a la Garrotxa des d'una **perspectiva multidisciplinària** i facilitar la **disminució de la prevalença de l'hàbit tabàquic en la població general**



# Què fem des de la Comissió Garrotxa Sense Fum?

Col·laborem en el projecte ENTORN SENSE FUM que porten des de l'ASPCAT i SIGMA



CLASSE SENSE  
**FUM**

[ComissioGarrotxaSenseFum@hospiolot.cat](mailto:ComissioGarrotxaSenseFum@hospiolot.cat)

# Què fem des de la Comissió Garrotxa Sense Fum?

**Programa de deshabitució tabàquica per a pacients ingressats a l'hospital coordinat amb AP, CAS i Treball Social**



# QUÈ FEM DES DE LA COMISSIÓ GSF?

**OBJECTIUS**



**PDT**



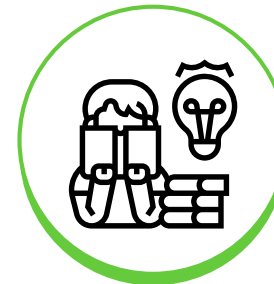
## **IDENTIFICAR**

els pacients fumadors ingressats



## **MILLORAR EL CONFORT**

dels pacient durant el seu ingrés evitant-los el sd. d'abstinència



## **FOMENTAR L'ABANDONAMENT**

en un moment en que el pacient pot estar més motivat degut a la seva situació de salut



## **OFERIR TRACTAMENT I ASSESSORAMENT**

específic als que volen deixar de fumar



## **SEGUIMENT I DERIVACIÓ**

per evitar recaigudes a l'alta hospitalària derivació a la consulta d'AP i en pacients resistents o amb altres addiccions fa derivació al CAS Garrotxa



# Què fem des de la Comissió Garrotxa Sense Fum?

L'hospital compta amb un **PDT** per a tots els **professionals** que vulguin deixar de fumar:

- Demanar visita amb la Infermera referent de deshabitució tabàquica
- Oferim tractament i assessorament específic
- Seguiment durant el primer any de tractament

PDT PER A PROFESSIONALS



# Què fem des de la Comissió Garrotxa Sense Fum?

L'hospital finança els tractaments de deshabitució tabàquica de :

- Professionals
- usuaris amb dificultats socioeconòmiques prèvia coordinació amb treball social
- Usuaris de pediatria ambiental
- Pegats de nicotina de pacient ingressats

RECURSOS



# Què fem des de la Comissió Garrotxa Sense Fum?

Unitat de Salut Mediambiental Pediàtrica



A la consulta del full verd es fa un **cribatge ambiental** per tal de **detectar, informar i reduir els riscos mediambientals** que puguin afectar la salut i desenvolupament del futur nadó.

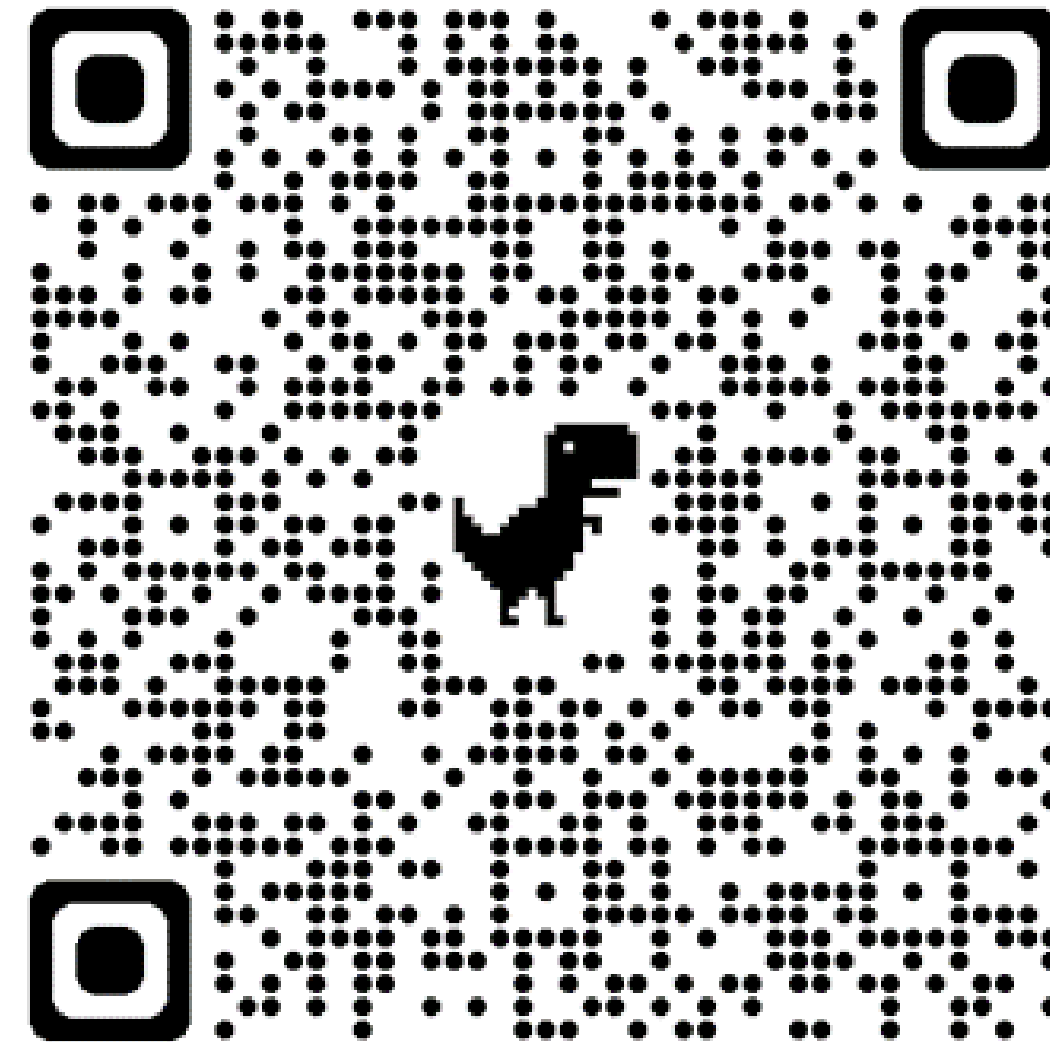
# Què fem des de la Comissió Garrotxa Sense Fum?

Circuit de coordinació entre farmàcies i atenció primària

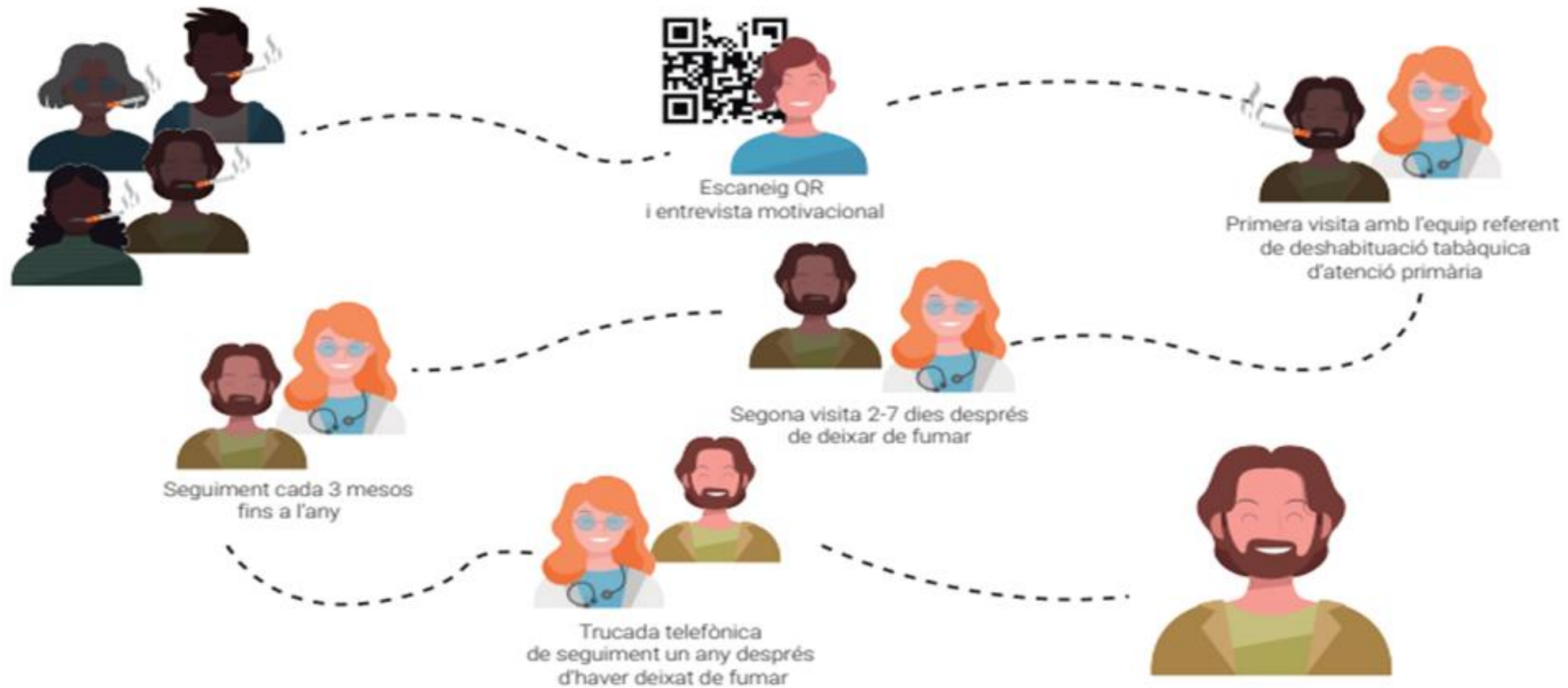


# Què fem des de la Comissió Garrotxa Sense Fum?

QR + oferir seguiment durant una any des d'AP



# Què fem des de la Comissió Garrotxa Sense Fum?



El Programa de Deshabitució Tabàquica aconsegueix resultats satisfactoris **7 vegades superiors** als resultats dels qui ho intenten per voluntat pròpia.

**DEMANA CITA AMB L'EQUIP REFERENT D'ATENCIÓ PRIMÀRIA I DEIXA DE FUMAR.**

MOLTES GRÀCIES!!

